



Galerie  
**VRAIS RÊVES**

PHOTOGRAPHIE CONTEMPORAINE / CONTEMPORARY PHOTOGRAPHY

[www.vraisreves.com](http://www.vraisreves.com)

[galerie@vraisreves.com](mailto:galerie@vraisreves.com)

6 rue Dumenge 69004 Lyon, France

+33 (0)4 78 30 65 42

**PROCHAINE EXPOSITION à la galerie**

**“A travers les yeux d’une libellule”  
de  
Bénédicte REVERCHON**

- 22 mars > 10 mai 2014
- Vernissage : samedi 22 mars de 17 à 21 heures
- Visite commentée le samedi 12 avril à 17 heures
- Ouverture : mercredi à samedi - 15 h à 19 h ou sur RdV
- Fermeture : les jours fériés



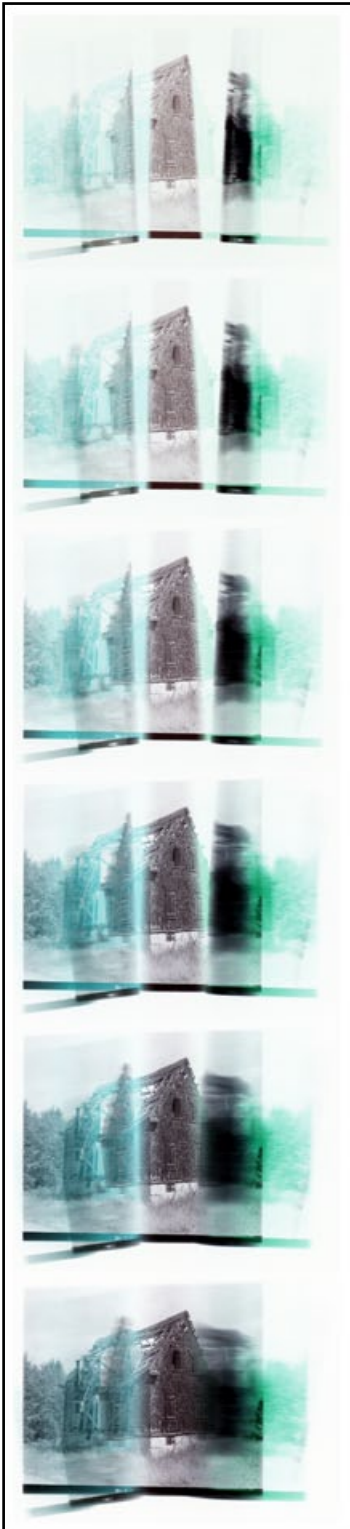
**MAPRA**

**ADELE-LYON**

**PARIS**art

## « A travers les yeux d'une libellule »

de Bénédicte Reverchon



C'est derrière un rideau de pluie qu'un jour, j'ai eu la chance de rencontrer Bénédicte ; chose précieuse, nous sommes devenues amies. Dans son travail, je retrouve à chaque fois cette première vision : un visage éclairé par un grand sourire voilé par la ruisselante pluie.

Montrer et cacher... cette partie dissimulée et intime de la vie que nous devinons sans la voir, Bénédicte nous en offre des décryptages sans cesse mouvants et émouvants.

L'alchimie photographique et plastique de Bénédicte Reverchon, nous offre un véhicule pour la pensée vers des mondes virtuels passés ou futurs.

Pour cette nouvelle exposition à la Galerie Vrais Rêves, son choix d'un patrimoine canadien abandonné et délabré du Val Jalbert, n'est qu'un prétexte pour affirmer, comme Bachelard, que la maison est plus qu'une construction : c'est un vecteur de songe. Bénédicte montre la « forme » comme état provisoire qui défie le temps et l'espace.

Oui, la vie est saisie par l'objectif de Bénédicte dans sa lumière naturelle, oui la plasticienne opère à vif avec scalpel cette image si énigmatique d'un passé ignoré.

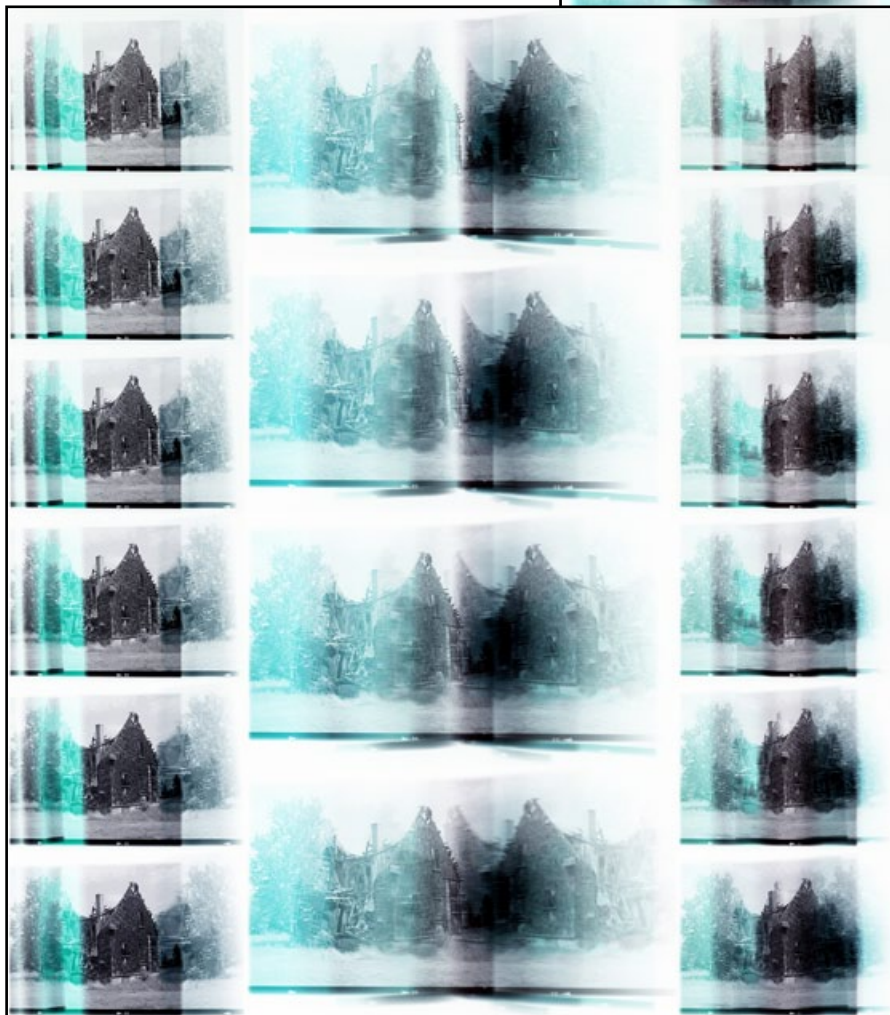
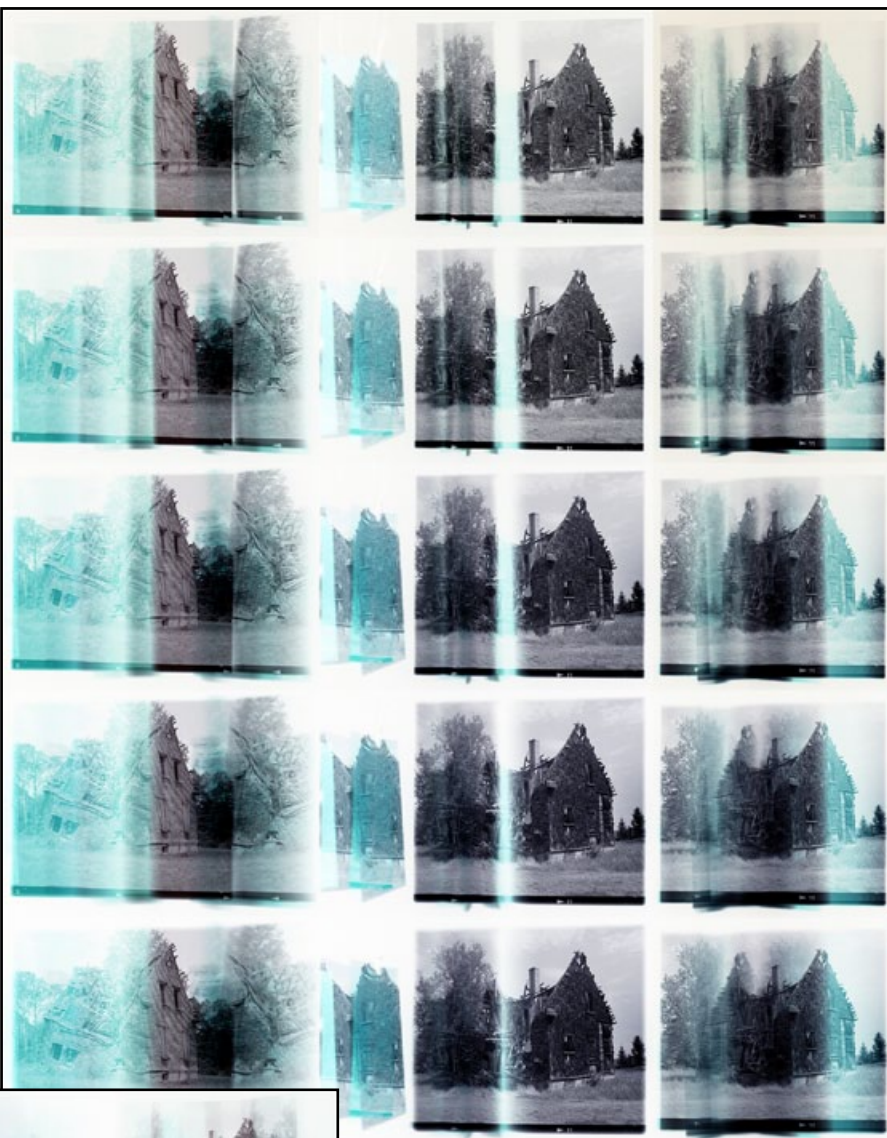
Comme une cellule vivante qui remodèle son architecture pour s'adapter à son environnement, la maison semble en réorganisation : ruptures, effacements, vibrations.

Méticuleuse quête, systématique processus, l'artiste domine la technique régulière du trait mais laisse l'aléatoire ouvrir les limites de la perception. L'acte qui barre, repousse, raye devient source de métamorphose. De l'ensemble des tensions discontinues des traits, émanent des accidents, des fractures visuelles. Celles-ci nourrissent des apparitions subliminales parfois dérangementantes car habitées.

Sur les dessins, les lignes, telle une limaille aimantée, organisent les contours d'une structure en voie de disparition à la fois solide et effacée, celle de la ruine. Comme les cordes d'un univers inconnu, les lignes sous tendent la fantomatique silhouette et émettent un devenir possible.

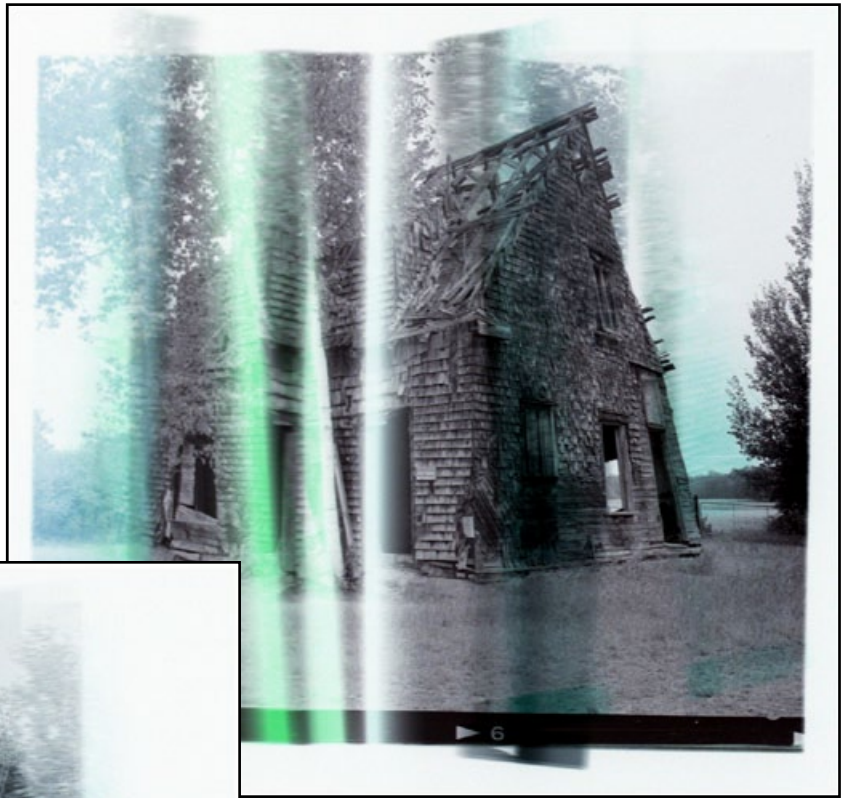
Toujours en recherche, Bénédicte contraint les photons à ralentir, la netteté s'affirme, pourtant survient la capacité de migration des images qui s'enfoncent littéralement les unes dans les autres en se disloquant. Le mouvement est partout. La distance et le nouvel angle d'éclairage perturbent l'image : la matière disparaît, l'énergie et la couleur affluent et irradient ; devant tant de liberté de sens, la libellule se régale.

© - Bénédicte REVERCHON - 2013



© - Bénédicte REVERCHON - 2013

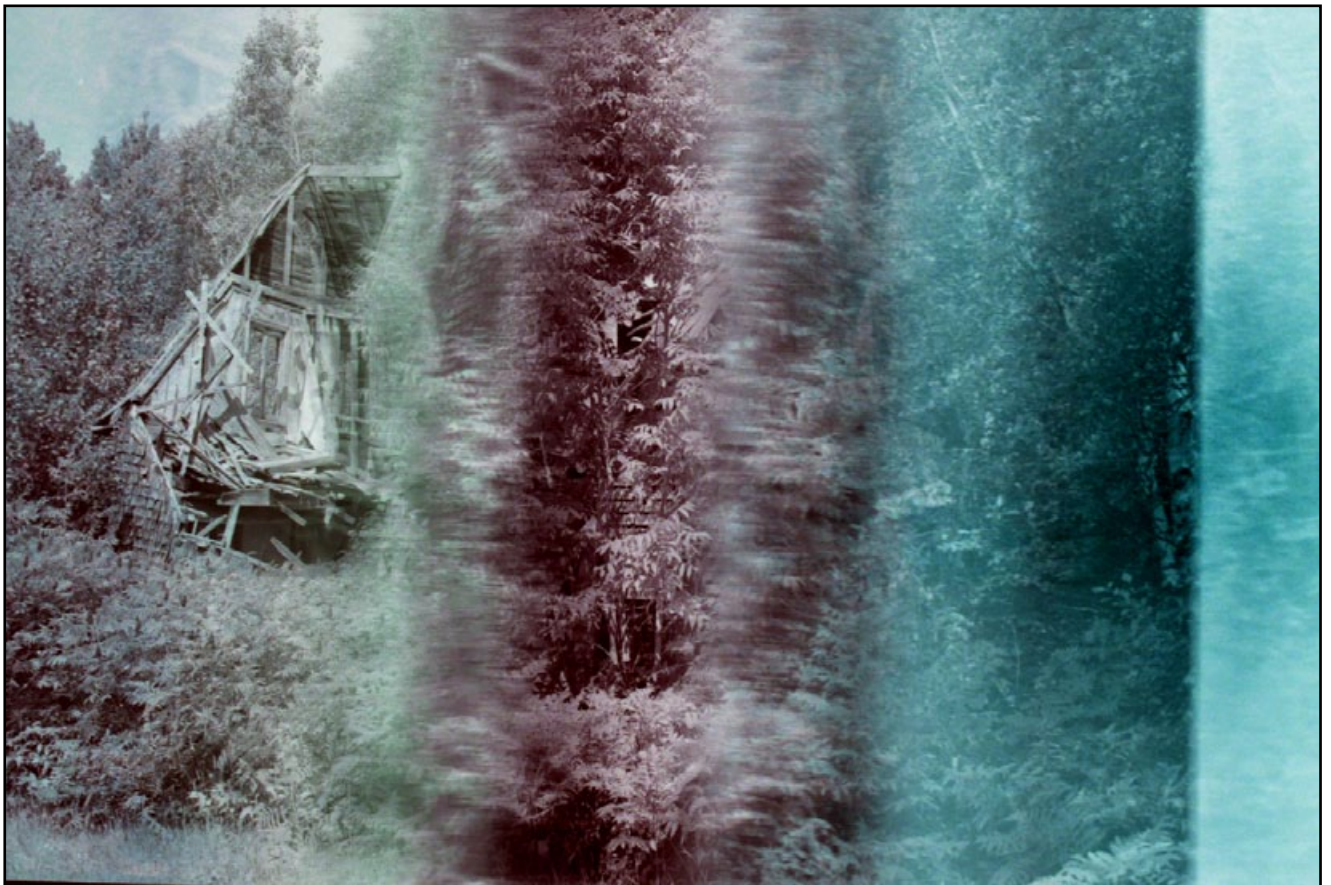
© - Bénédicte REVERCHON - 2013



© - Bénédicte REVERCHON - 2013



© - Bénédicte REVERCHON - 2013



## Quelques repères...

### Bénédicte REVERCHON

Née en 1967 dans le Jura. Vit et travaille à Vaulx en Velin

Etudes aux Beaux-Arts de Versailles, Bourges et St Etienne

1994 DNSEP avec félicitations du jury, ERBA de St Etienne

1991 Séjour au Farnham Surrey College of art and design (GB)

2000 Résidence pour jeunes photographes européens, Niort

### Expositions collectives (sélection)

2013 La galerie fait sa foire, Galerie Vrais Rêves, Lyon

2011 Hommage aux collectionneurs, Galerie Vrais Rêves, Lyon

2010 Estivales 2010, Hotel du Musée, Arles

La galerie fait sa foire, Galerie Vrais Rêves, Lyon

2009 Mai-photographies : une collection – Histoire III, galerie Artem, Quimper

2007 En écoutant les images, Nicéphore+167, Clermont-Ferrand

Un certain paysage, Mai-photographies, Quimper

2006 Passage, Wastal 3, Bern

2005 Œuvre ultime, Université de Strasbourg

2002 Estivales 2002, Hotel du Musée, Arles

La frontière, Fort l'Ecluse

2002 Rencontres photographiques d'été, Niort

2001 Le Haut-Jura dans tous ses états, Collège Louis Bouvier, St Laurent en Grandvaux

1996 Invitation au voyage, La Charbonnière, St Laurent en Gdx

1991 L'eau entre l'Art et la Science, Cité des Sciences et de l'Industrie de la Villette, Paris

### Expositions individuelles (sélection)

2012 Rendez-vous à l'atelier, avec la Mapra et la région Rhône Alpes

La mue et le caméléon, Ecole Intercommunale de musique du Grandvaux

2010 La mue et le caméléon, Galerie Vrais Rêves, Lyon

2006 Les lumières de la ville, Galerie Vrais Rêves, Lyon

2003 Radios actives, Usine Kodak, Chalon/Saône

2002 Radios actives, Hall des Humanités, INSA de Lyon

2001 Images en variation, Lycée International, Ferney-Voltaire

1995 Entre ciel et terre, radiographies du paysage, Kédézar, Meyzieu

### Acquisitions

Collections de l'Association Pour l'Instant, Niort ; de l'Association Aktinos, Quimper, de l'Association Sténopé de Clermont Ferrand et collections privées

### Diffusion

2010 Interview, Radio Trait d'Union

2007 Rencontre Un certain paysage animé par Alain Desvergnès, Le Quartier, Quimper

2002/2006 Radio Pluriel, Lyon / St Priest

### Livres d'artiste

2010 La mue et le caméléon

2006 Les lumières de la ville

2003 Radios actives

2002 La terre - l'éther

2002 Explorations

1995 Entre ciel et terre - radiographies du paysage

### Edition

2010 La mue et le caméléon, Edition Vrais Rêves

2007 Un certain paysage, Filigranes édition